



**КОМИТЕТ ИМУЩЕСТВЕННЫХ ОТНОШЕНИЙ  
АДМИНИСТРАЦИИ ПЕРМСКОГО МУНИЦИПАЛЬНОГО ОКРУГА**

**РЕШЕНИЕ**

о размещении объектов № 323

Пермский край  
Пермский округ

14.02.2024

Комитет имущественных отношений администрации Пермского муниципального округа разрешает Публичному акционерному обществу «Россети Урал» (ИНН 6671163413, ОГРН 1056604000970, почтовый адрес: 620026, г. Екатеринбург, ул. Мамина Сибиряка, д. 140)

размещение объекта «Строительство ВЛ 0,4 кВ с установкой ПУ для электроснабжения Култаевского с/п, Пермский район (4500090113)»

на землях государственная собственность на которые не разграничена.

на срок бессрочно.

Местоположение: Пермский край, Пермский муниципальный округ.


Приложение: схема предполагаемых к использованию земель или части земельного участка.

Особые условия использования:

1. При установке опор электросетевого хозяйства учесть параметры ширины проезда улично-дорожной сети, во избежание сужения полосы отвода дороги. Установить опоры на расстоянии не более 2 метров от границ земельного участка.

2. Получение разрешения на производство земляных работ.

Заместитель председателя комитета

  
(подпись, печать)

М.В. Королева



# СХЕМА ПРЕДПОЛАГАЕМЫХ К ИСПОЛЬЗОВАНИЮ ЗЕМЕЛЬ ИЛИ ЧАСТИ ЗЕМЕЛЬНОГО УЧАСТКА

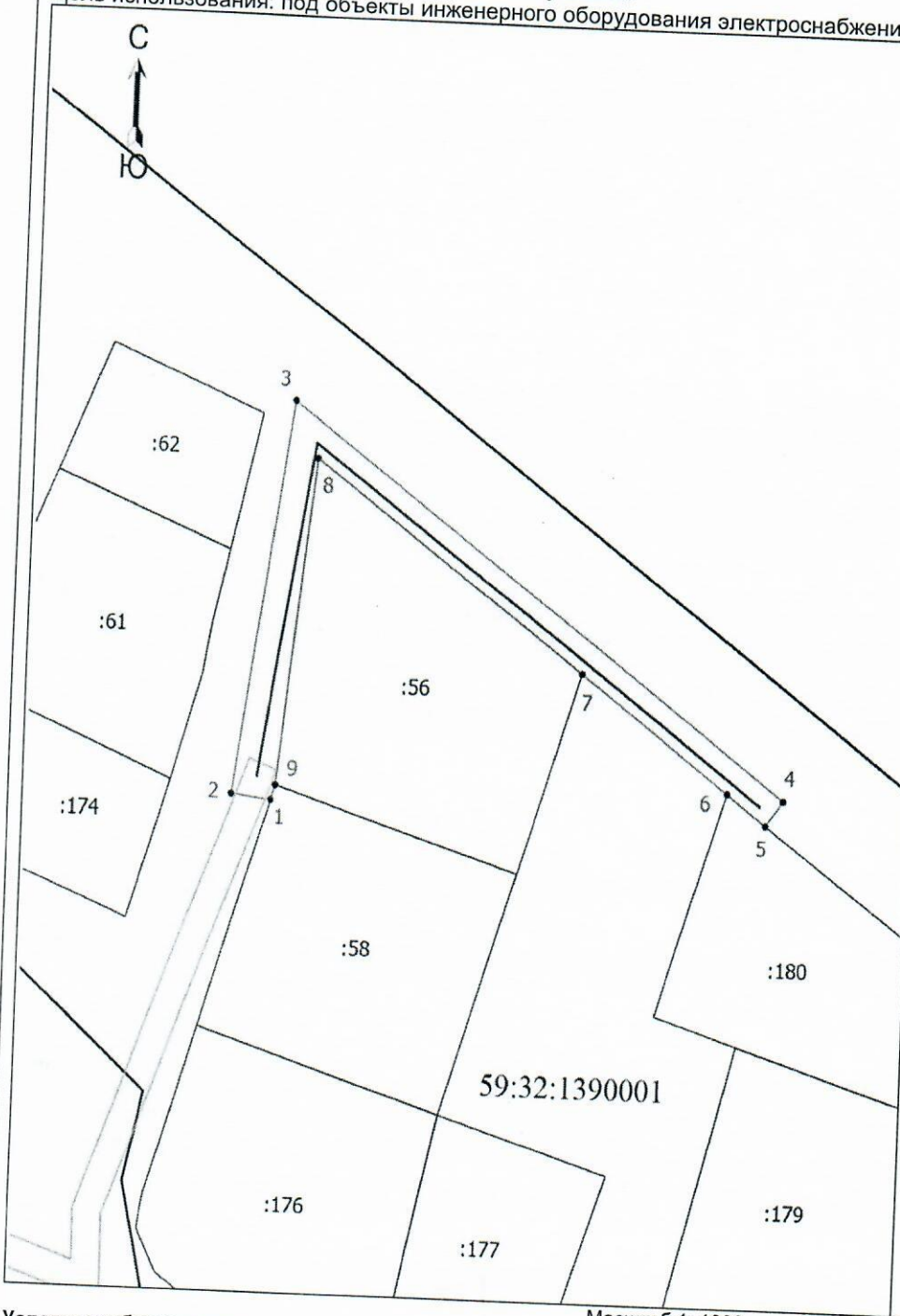
Объект: «Строительство ВЛ 0,4 кВ с установкой ПУ для электроснабжения Култаевского с/п, Пермский район (4500090113)»  
 Местоположение объекта: Пермский край, Пермский муниципальный округ

Площадь земель или части земельного участка, кв.м.: 564

Категория земель: земли населённых пунктов

Вид разрешенного использования земельного участка: -

Цель использования: под объекты инженерного оборудования электроснабжения



Координаты характерных точек (МСК-59, зона 2)		
№ п/п	X	Y
1	507682,18	2209287,59
2	507682,78	2209282,17
3	507733,82	2209289,17
4	507684,47	2209357,85
5	507681,23	2209355,51
6	507685,11	2209350,10
7	507699,83	2209329,63
8	507726,53	2209292,46
9	507684,09	2209288,18
1	507682,18	2209287,59

Масштаб 1: 1000

**Условные обозначения:**

- Граница кадастрового квартала
- Граница земельного участка, согласно сведениям из ЕГРН
- Граница зоны с особыми условиями использования
- Граница предполагаемых к использованию земель или части земельного участка
- Граница сооружения, планируемого к строительству
- 59:32:1390001 - Номер кадастрового квартала
- :62 - Кадастровый номер земельного участка
- 1 - Обозначение новой характерной точки

**Описание смежных землепользований:**

- 1-5 неразграниченный зем.участок
- 5-6 59:32:1390001:180
- 6-7 неразграниченный зем.участок
- 7-9 59:32:1390001:56
- 9-1 59:32:1390001:58

Заявитель /Байдин И.В.  
 (действующий по доверенности от 01.01.2024 № ПЭ/62-2024)

